

Renovamos el ANFINOTICIAS



Desde septiembre de 1993, ANFI publica un boletín semestral con información y novedades relacionadas con el sector de fabricantes de láminas asfálticas.

Sintiendo la necesidad de dar respuesta a las nuevas inquietudes de los destinatarios de este boletín semestral, hemos editado el número 33 correspondiente a

noviembre de 2007 con un formato actualizado.

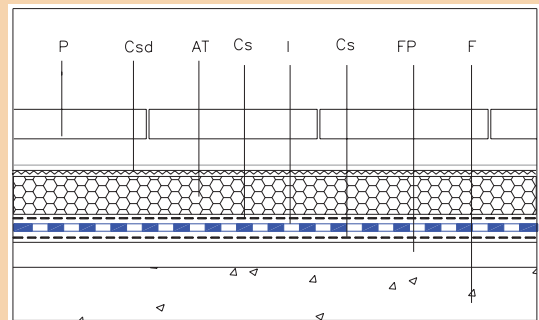
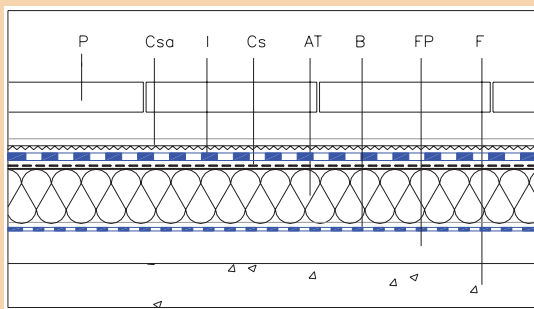
Este cambio incluye dos nuevas secciones, la primera destinada a la actualidad técnica y, la segunda, a responder las consultas realizadas por nuestros lectores.

Esperamos que ahora más que nunca el boletín ANFINOTICIAS dé respuesta a tus necesidades.

ACTUALIDAD TECNICA

CUBIERTA PLANA - NO VENTILADA - SOLADO FIJO - TRANSITABLE PEATONES

CONVENCIONAL		INVERTIDA	
P	Protección. Para acabados con baldosas, éstas se recibirán sobre una capa de mortero armado de, como mínimo, 4 cm de espesor	P	Protección. Para acabados con baldosas, éstas se recibirán sobre una capa de mortero armado de, como mínimo, 4 cm de espesor
Csa	Capa separadora bajo protección. Se extenderá flotante sobre la membrana	Csd	Capa separadora y difusora de vapor. Se extenderá flotante sobre la membrana
I	Impermeabilización. Podrá ser adherida o no adherida.	AT	Aislante para su utilización en cubierta invertida
Cs	Capa separadora, en el caso de impermeabilización no adherida. Se dispondrá cuando debe evitarse la adherencia o el contacto entre ambas capas.	Cs	Capa separadora.
AT	Aislante resistente a la llama o aislante compatible con el sistema.	I	Impermeabilización. Podrá ser adherida o no adherida.
B	Barrera de vapor, sólo si hay riesgo de condensación según lo dispuesto en HE-1. Como barrera de vapor se podrá utilizar cualquier lámina indicada para este uso.	Cs	Capa separadora, en el caso de impermeabilización no adherida. Se dispondrá cuando deba evitarse la adherencia o el contacto entre ambas capas.
FP	Formación de pendientes. La pendiente de la cubierta estará comprendida entre el 1 y el 5%.	FP	Formación de pendientes. La pendiente de la cubierta estará comprendida entre el 1 y el 5%.
F	Forjado	F	Forjado



Impermeabilización	MONOCAPA ⁽¹⁾		BICAPA ⁽²⁾		Impermeabilización	MONOCAPA ⁽¹⁾		BICAPA ⁽²⁾	
	Designación	Masa mínima	Lámina superior	Lámina de base		Designación	Masa mínima	Lámina superior	Lámina de base
	MC-TP	4,0 kg/m ²	LBM-40-FP	--		MI-TP	4,0 kg/m ²	BI-TP	--
	BC-TP	6,0 kg/m ²	LBM-30-FP	LBM-30		BI-TP	6,0 kg/m ²	LBM-30-FP	LBM-30
			LBM-30	LBM-30-FP				LBM-30	LBM-30-FP

(1) Se podrá realizar una monocapa mejorada mediante la colocación adicional de una lámina base de oxiasfalto de masa nominal 3 kg/m², como mínimo.

(2) Se podrá sustituir cualquiera de las láminas por una lámina autoadhesiva de betún modificado, tipo LBA, siempre que sea del mismo tipo y tenga las mismas prestaciones.

